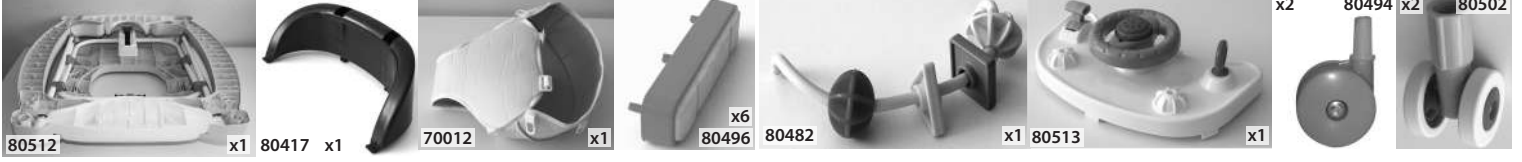
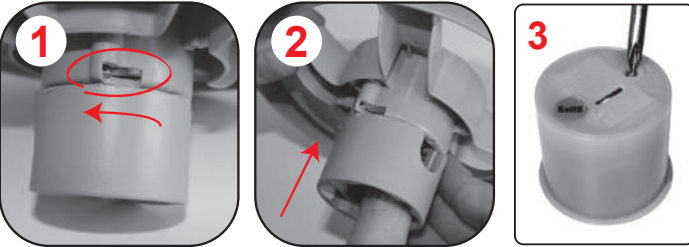
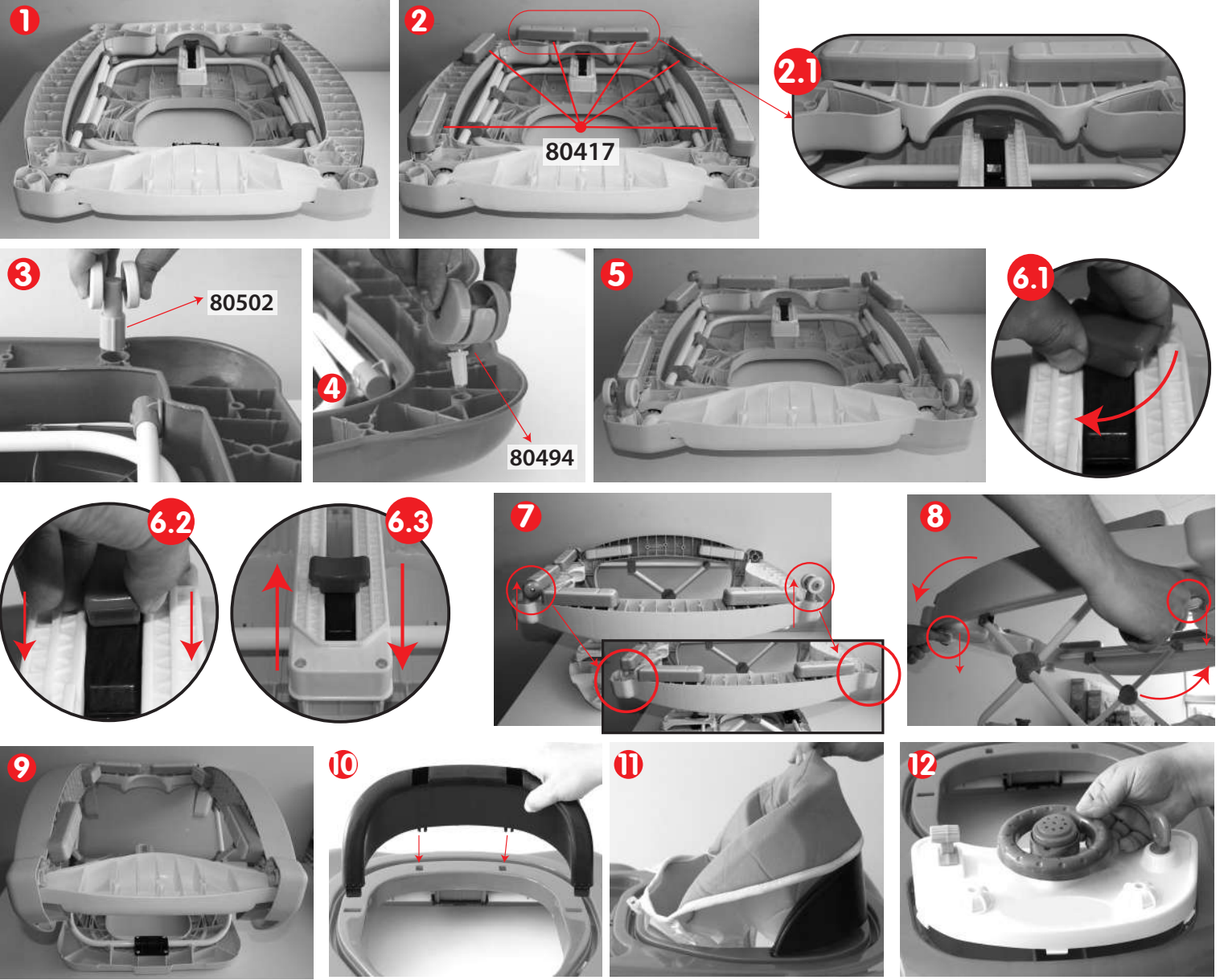


PIECES / PARÇALAR

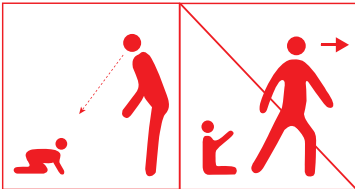


ASSEMBLY / MONTAJ



EN WARNINGS! Please remove the batteries of toys when no use for a long time. Swallowing the batteries may cause injuries. In such case please apply to hospital urgently. Keep the batteries in a safe place, do not throw in fire and do not try to open the battery. 3 pcs LR44 AG13 size battery needed. Remove worn / finished batteries from the toy. Do not use different types of batteries or new and used batteries together. Please keep the packaging or installation guide as it contains important information.

TR UYARILARI! Uzun süre kullanılmayacak olan oyuncakların pillerini çıkartınız. Pillerin yutulması sakıncalıdır. Bir çocuğun pil yutması durumunda acil olarak bir doktora başvurunuz. Ürün içerisinde yer alan piller şarj edilebilir özellikte değildir. Pilleri güvenli yerlere atınız, asla ateşe atmayınız ve pili açmaya çalışmayınız. 3 adet LR44 AG13 pil ile çalışır. Yıpranmış/bitmiş pilleri oyuncaktan çıkartınız. Farklı tip piller veya yeni ve kullanılmış pilleri birlikte kullanmayınız. Önemli bilgi içerdiğinden ambalajı/kurulum ve kullanım kılavuzunu saklayınız.



**“ÇOCUĞUNUZU
ASLA YALNIZ
BIRAKMAYINIZ”**

DOLU
“Toy Factory”

Manufacturer / Üretici
DOLU OYUNCAK SAN. TIC. A.Ş.
Kavaklı Mah. Kavaklı Cad. No:15 Beylikdüzü
34520 İstanbul / TURKEY
info@dolu.com.tr Tel: +90 212 875 90 21



“ÖNEMLİ! REFERANS OLMASI İÇİN SAKLAYINIZ”

7144 - 7145 - Babywalker Auto

ASSEMBLY INSTRUCTIONS AND USER'S GUIDE

KURULUM VE KULLANIM KILAVUZU

IMPORTANT: Read the instructions carefully before use and keep them for future reference. The child may be hurt if you do not follow these instructions.

WARNING: Before first use, remove and dispose of all plastic bags and packaging materials and keep them out of reach of children.

Dear Valuable Customer, thank you for choosing DOLU brand.
Your babywalker meets EN 1273:2005 European Quality standards.
This babywalker is only for babies more than 6 months.
It is not suitable for babies more than 12 kg.

WARNINGS

WARNING: Instruction manual contains important information, please keep it. **WARNING:** Before first use, check that the product and all its components show no signs of damage caused by transportation. Check the product regularly for signs of wear and damage. Keep all damaged parts out of children's reach. **WARNING:** This product must only be assembled by an adult. Follow the instructions below to guarantee correct assembly of all the components. **WARNING:** Never leave your child unattended. **WARNING:** The child will be able to reach further and move rapidly when in the baby walking frame. **WARNING:** Prevent access to stairs, steps and uneven surfaces. **WARNING:** Guard all fires, heating and cooking appliances. **WARNING:** Remove hot liquids, electrical flexes and other potential hazards from reach. **WARNING:** Prevent collisions with glass in doors, windows and furniture. **WARNING:** Do not use the baby walking frame if any components are broken or missing. **WARNING:** This baby walking frame should be used only for short periods of time (e.g. 20 min). **WARNING:** This baby walking frame is intended to be used by children who can sit unaided, approximately from 6 months. It is not intended for children weighing more than 12 kg. **WARNING:** Do not use replacement parts other than those approved by the manufacturer or distributor. **WARNING:** Before use, ensure that all the safety devices are fitted and working correctly. **WARNING:** Keep your child away from all moving parts whilst you adjust the baby walker. **WARNING:** Do not use the baby walker for children who are over 85 cm in height. **WARNING:** To avoid all risks of strangulation, never give children objects with cords or strings attached, or leave them within their reach. Watch out for curtain and blind cords etc. **WARNING:** Keep all plastic bags and small toys away from children to prevent the risk of suffocation. **WARNING:** Never leave the product exposed to bad weather or direct sunlight. If the stroller is left exposed to direct sun light for a long time, allow it to cool down before placing your child inside. **WARNING:** Do not use this product in temperature of under 5°C or on slippery and /or icy surfaces. **WARNING:** Do not use this walker as a sledge or life saver ring. **WARNING:** Check the baby walker regularly for any signs of wear and damage. **WARNING:** Prolonged exposure to sunlight can cause the fabric to fade. **WARNING:** Always check that the stoppers are fitted correctly and show no sign of wear or tear. **WARNING:** When not in use, store the walker in a suitable place, away from contact with all weather conditions and out of the reach of children. **WARNING:** Do not allow other children to climb into or play unsupervised near the walker. **WARNING:** The image is for reference only. The product inside the package could contain a different colour and/or toy. **WARNING:** Instruction manual contains important information, please keep it.

CLEANING AND MAINTENANCE

This product requires periodic maintenance. The cleaning and maintenance operations must only be carried out by an adult.

Use a soft damp cloth to clean the fabric, plastic parts and the stoppers.
Do not clean the product with abrasive products or solvents.
Always dry the metal parts to prevent the formation of rust.

FITTING AND /OR REPLACING BATTERIES WARNING!

WARNING: The baby walker play panel is battery operated and uses 3pcs LR44 AG13 Button cell. **WARNING:** Batteries must only be fitted by an adult. **WARNING:** To fit and/or replace batteries: Loosen the screw on the battery compartment cover with a suitable screwdriver, press the tab and remove the battery compartment cover. Then remove the spent batteries and fit new ones, ensuring that they have been fitted in the correct polarity, as shown inside the battery compartment. Replace the battery cover and tighten the screw. **WARNING:** Always keep batteries and tools out of reach of children. **WARNING:** Do not leave the product out in the rain; water infiltrations will damage the electronic circuit. **WARNING:** Always remove spent batteries from the toy to avoid the danger of possible leakage from the battery damaging the product. **WARNING:** Always remove the batteries if the toy will not be used for a long period. **WARNING:** Only use alkaline batteries of the same type or equivalent to the type recommended for the correct function of this product. **WARNING:** Never mix new and old batteries, or different types of batteries. **WARNING:** Do not burn or dispose of spent batteries into the environment. Dispose of spent batteries at an appropriate differentiated collection point. **WARNING:** Do not short-circuit the battery terminals. **WARNING:** Do not attempt to recharge non-rechargeable batteries: they might explode. **WARNING:** The use of rechargeable batteries is not recommended, since they could impair the toy's functionality. **WARNING:** If the batteries happen to leak liquid, replace them immediately, making sure you clean the compartment beforehand; wash your hands thoroughly if you come into contact with any such liquid. **WARNING:** If rechargeable batteries are used, take them out of the toy before recharging them. Batteries must always be recharged under adult supervision.

ÖNEMLİ: Bu ürünü kullanmaya başlamadan önce çocuğunuzun güvenliğini tehlikeye sokmamak için bu kullanım talimatlarını dikkatle okuyunuz. Kullanım Kılavuzunu ileride referans olarak kullanmak üzere saklayınız. Bu kullanım talimatlarına uyulmadığı takdirde çocuk yaralanabilir.

DİKKAT: Kullanımdan önce plastik torbaları ve tüm ambalaj malzemelerini çıkarınız ve çocukların ulaşamayacağı bir yerde saklayınız.

Değerli Müşterilerimiz, DOLU markalı ürünümüzü tercih ettiğiniz için teşekkür ederiz.
Ürünümüz EN 1273:2005 Avrupa kalite normlarına uygun olarak üretilmiştir.
Bu yürüteç yalnızca yardım almadan oturabilen, yaklaşık 6 aylık bebeklere yönelik geliştirilmiştir.
Kendi kendine yürüyebilen ve 12 kg' dan ağır çocuklara yönelik değildir.

UYARILAR

DİKKAT: Montaj kılavuzu önemli bilgiler içeriyor saklayınız. **DİKKAT:** Montajdan önce ürünün ve ürünün oluşturan parçalarının taşıma sırasında hasar görmemiş olduklarını kontrol ediniz. Ürünün aşınma durumunu düzenli olarak kontrol ediniz. Herhangi bir parçanın hasarlanması durumunda ürünü kullanmayınız ve çocukların ulaşamayacakları yerde saklayınız. **DİKKAT:** Ürünün montajı sadece bir yetişkin tarafından yapılmalıdır. Doğru bir montaj için aşağıda belirtilen talimatlara uyunuz. **DİKKAT:** Çocuğu yürüteçte iken asla denetimsiz bırakmayınız. **DİKKAT:** Çocuk yürüteçte iken daha uzağa gidebileceğini ve daha hızlı bir şekilde hareket edebileceğini unutmayınız. **DİKKAT:** Yürüteç kullanımı sırasında merdiven, basamak ve düzensiz yüzeylere erişimin kesinlikle mümkün olmadığını emin olunuz. Yürüteci eğimli veya sabit olmayan yüzey üzerine, havuz yada başka su kaynakları yakınında asla bırakmayınız. **DİKKAT:** Yangın ve yangınlara önlemek için, yürüteci ocak ya da başka herhangi bir ısı kaynağının yakınında bırakmayınız.

DİKKAT: Sıcak sıvı, kablo, elektrikli cihaz ve diğer tehlike oluşturabilecek cisimleri çocuktan uzak tutunuz. **DİKKAT:** Ürünün kapı, pencere, mobilya camlarına çarpmasına dikkat ediniz. **DİKKAT:** Bir parçanın kopuk, bozuk veya eksik olması durumunda yürüteci kullanmayınız. **DİKKAT:** Yürüteci kısa süreler (yaklaşık 20 dak.) için kullanmanız tavsiye edilir. **DİKKAT:** Yürüteç tek başına oturabilen ve 6 aydan büyük ebekler için tasarlanmıştır. Yürüyebilen veya ağırlığı 12 kg'dan fazla çocuklar için uygun değildir. **DİKKAT:** Üreticinin sağladığı veya onayladığı aksesuar veya yedek parçadan başka parça takmayınız ve kullanmayınız. **DİKKAT:** Kullanılmadan önce tüm güvenlik mekanizmalarının doğru bir şekilde bloke edilmiş olduğundan emin olunuz. **DİKKAT:** Ayarılma işlemleri sırasında yürütecin oynak kısımlarının çocuğun vücuduna değmesine dikkat ediniz. **DİKKAT:** Çocuğun boyu 85 cm'den fazla olmamalıdır.

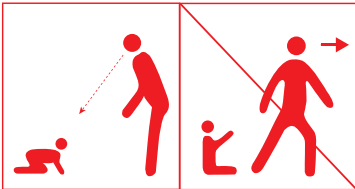
DİKKAT: Çocuğun boğulma tıkanma olasılığını ortadan kaldırmak için yürüteci ip ya da kordonu bulunan cisimlerin yakınında bırakmayınız. Özellikle perde ya da panjur iplerine ve benzeri cisimlere dikkat ediniz. **DİKKAT:** Kullanılmadan önce plastik torbaları ve küçük parçaları çocukların ulaşamayacağı bir yerde saklayınız. Boğulma tehlikesi mevcuttur. **DİKKAT:** Ürünü aşırı ısıya koşullarına ya da direkt güneş ışınlarına maruz bırakmayınız. Yürüteç uzun süre yüksek sıcaklık altında kalmış ise, çocuğu sandalyeye yerleştirmeden önce birkaç dakika bekleyiniz. **DİKKAT:** Ürünü 5°C'den düşük ısılarla ve kaygan ve yavaş yavaş buzlanmış yüzeylerde kullanmayınız. **DİKKAT:** Ürünü kazak ya da cankurtaran olarak kullanmayınız. **DİKKAT:** Yürütecin aşınma durumunu düzenli olarak kontrol ediniz. **DİKKAT:** Ürünün uzun süre güneş altında kalmaması için kumaşların rengi solabilir. **DİKKAT:** Daima stoperlerin doğru monte edilmiş olduklarını ve hasar görmemiş olduklarını kontrol ediniz. **DİKKAT:** Yürüteci kullanmadığınız zaman, aşırı hava koşullarına maruz bırakmayınız ve çocukların ulaşamayacakları yerde saklayınız. **DİKKAT:** Başka çocukların yürütecin yakınında denetimsiz olarak oynamalarına ya da yürütece çıkmalarına izin vermeyiniz. **DİKKAT:** Resim sadece referans amaçlıdır. Paketin içindeki ürün farklı renk ve/veya oyuncak olabilir. **DİKKAT:** Montaj kılavuzu önemli bilgiler içeriyor saklayınız.

TEMİZLİK VE BAKIM

Bu ürünün temizliği ve bakımı düzenli aralıklarla yapılmalıdır.
Bu ürünün temizliği ve bakımı sadece yetişkinler tarafından yapılmalıdır.
Kumaş, plastik kısımları ve stoperleri nemli bir bez ile temizleyiniz.
Temizlik için aşındırıcı ya da eritici madde kullanmayınız.
Suyla temas sonrasında, paslanmalarını önlemek için metal kısımlarını kuruyunuz.

PİLLERİN ÇIKARTILMASI VE DEĞİŞTİRİLMESİ

DİKKAT! Yürütecin oyunu 3 adet LR44 AG13 Düşme pil ile çalışır. **DİKKAT:** Pillerin değiştirilmesi daima bir yetişkin tarafından yapılmalıdır. **DİKKAT:** Pilleri yerleştirmek ve/veya değiştirmek için: pil bölmesinin kapağındaki vidayı uygun bir tornavida ile sökünüz, dile bastırarak bölmenin kapağını ayırınız, (tükenmiş pilleri bölmeden çıkartınız), yeni pilleri bölmenin iç kısmında işaretlenen kutuplarına dikkat ederek yerlerine yerleştiriniz, kapağı yerine takarak vidayı sonuna kadar sıkıştırınız. **DİKKAT:** Pilleri veya kullanılan araçları çocukların ulaşabileceği yerde bırakmayınız. **DİKKAT:** Ürünü asla yağmur altında bırakmayınız; su sızması elektrik devreye zarar verebilir. **DİKKAT:** Boş pilleri, olası sızıntı tehlikesinde ürüne zarar vermesini önlemek için çıkartınız. **DİKKAT:** Ürünün uzun süre kullanılmaması öngörüldüğü takdirde pilleri daima çıkartınız. **DİKKAT:** Bu ürünün çalışması için önerilen tipte aynı veya eşdeğerli alkalın pil kullanınız. **DİKKAT:** Değişik tipte pilleri veya tükenmiş piller ile yeni pilleri karıştırmayınız. **DİKKAT:** Tükenmiş pilleri ateşe atmayınız veya çevrede bırakmayınız, özel çöp toplama yerlerinden yararlanarak atınız. **DİKKAT:** Pil mandallarına kısa devre yaptırınız. **DİKKAT:** Şarj edilebilir türden olmayan pilleri şarj etmeye kalkışmayınız; patlayabilir. **DİKKAT:** Şarj edilebilir pil kullanılması önerilmez; oyuncuğun verimini düşürebilir. **DİKKAT:** Sıvı kaybına yol açan pilleri hemen atınız ve yenileri ile değiştiriniz. Piller akarsa, pil yuvasını dikkatlice temizleyiniz ve bu işlemlerden sonra ellerinizi dikkatlice yıkayınız. **DİKKAT:** Şarj edilebilir pil kullanılması durumunda, şarj etmeden önce oyuncaktan çıkartınız ve şarj işleminin yalnızca bir yetişkinin denetimi altında yapılmasına özen gösteriniz.



“WARNING. NEVER LEAVE THE CHILD UNATTENDED”

DOLU
“Toy Factory”

Manufacturer / Üretici
DOLU OYUNCAK SAN. TİC. A.Ş.
Kavaklı Mah. Kavaklı Cad. No:15 Beylikdüzü
34520 İstanbul / TURKEY
info@dolu.com.tr Tel: +90 212 875 90 21



“IMPORTANT! KEEP FOR FUTURE REFERENCE”